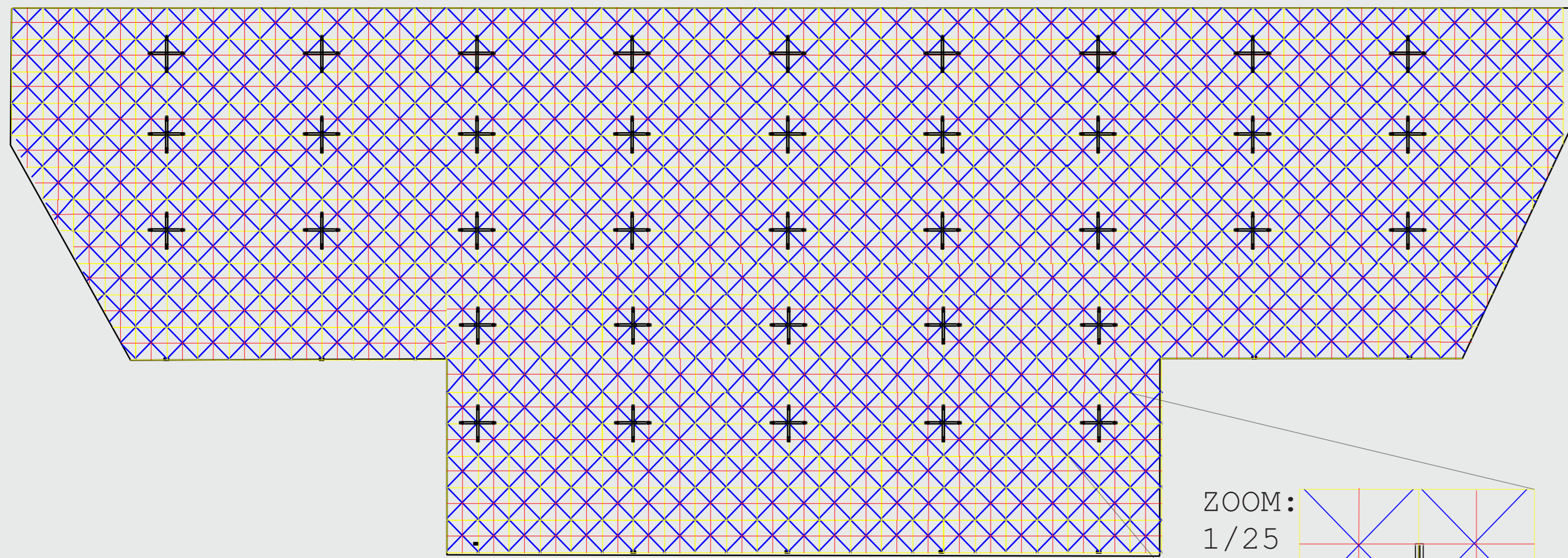


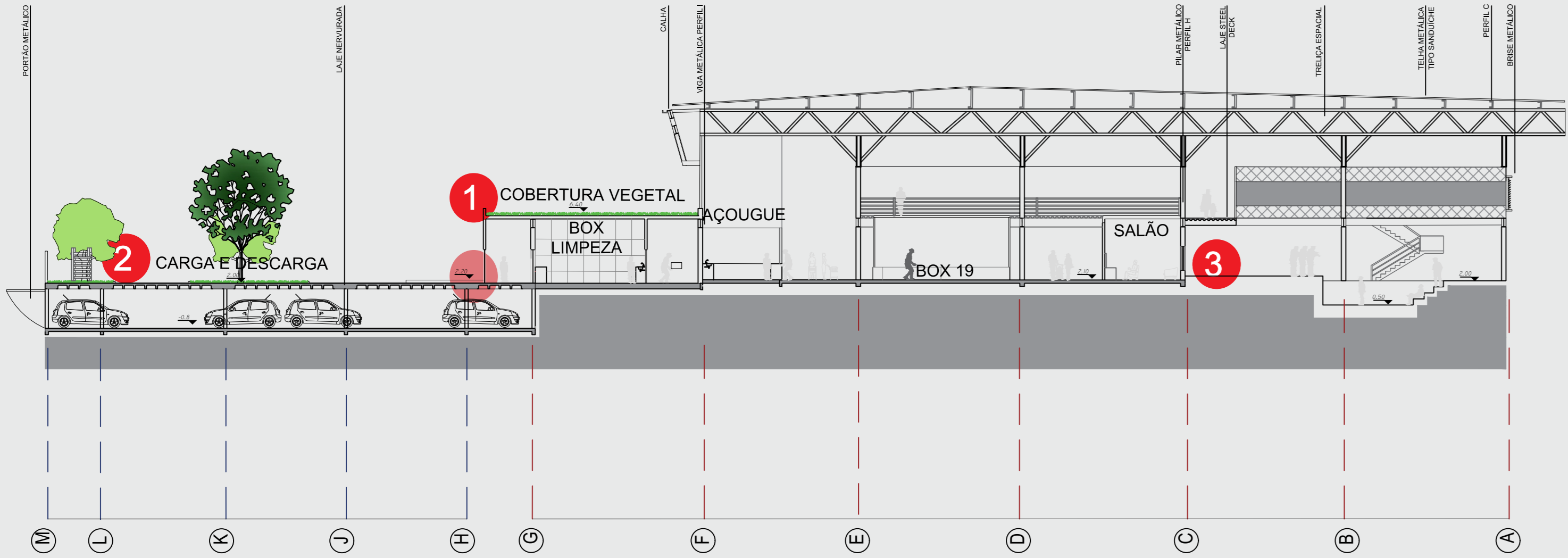
CORTES/ MALHAS ESTRUTURAIS

ESC.1/250

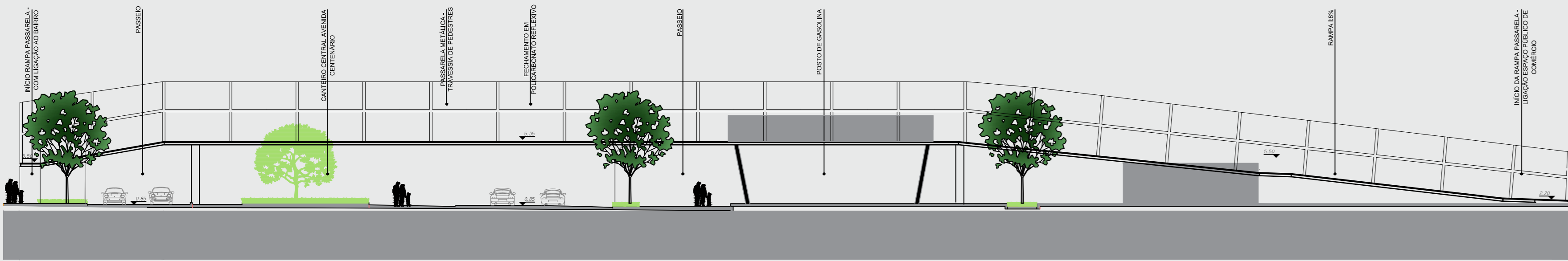
MALHA ESTRUTURAL DA COBERTURA: TRELIÇA METÁLICA ESPACIAL - QUE SERÁ UTILIZADA COM TELHA METÁLICA TIPO SANDUÍCHE.



BONZO INF  
BONZO SUP  
DIAGONAIS



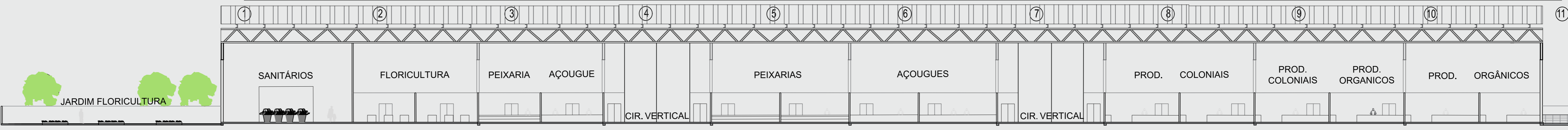
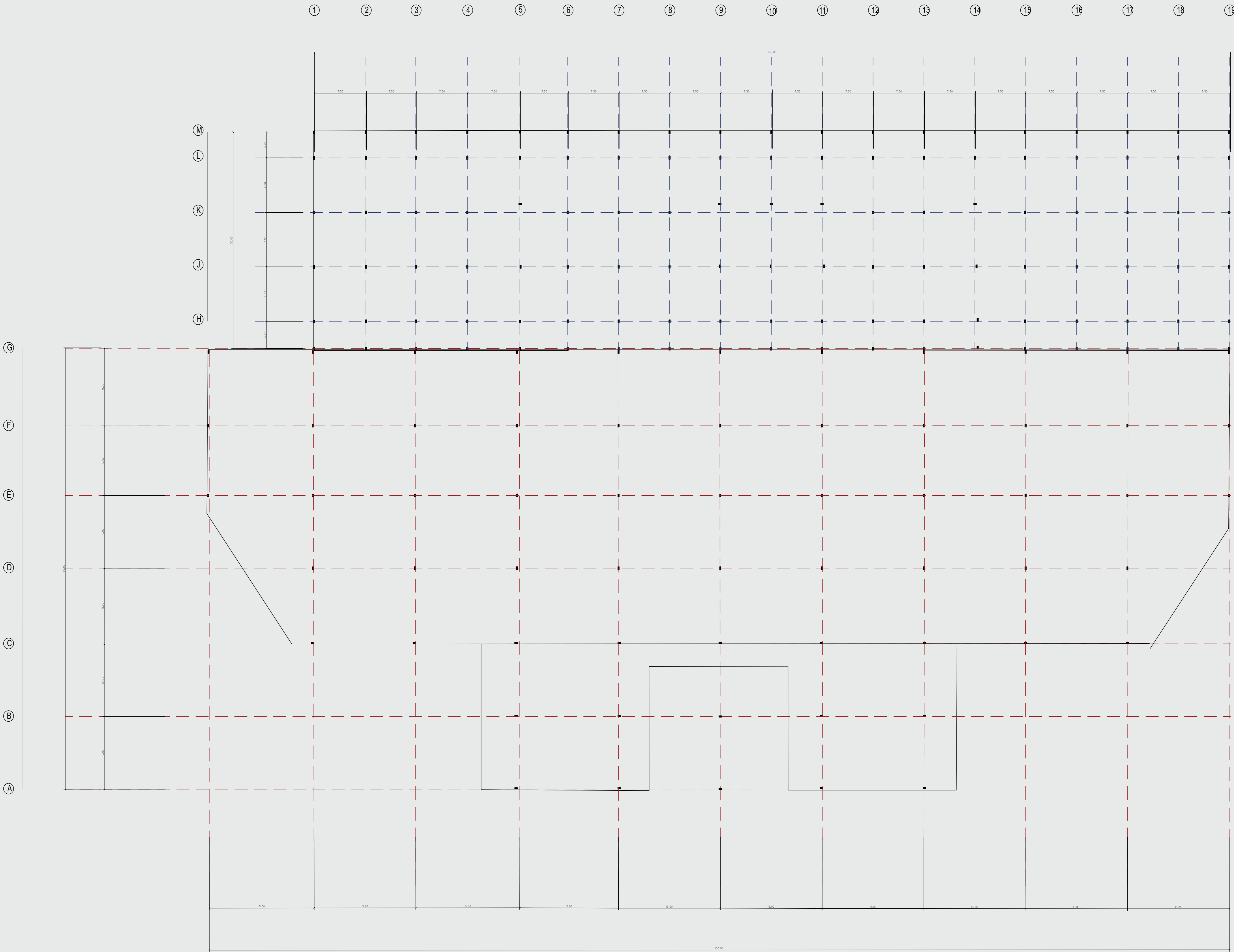
CORTE C



CORTE PASSARELA

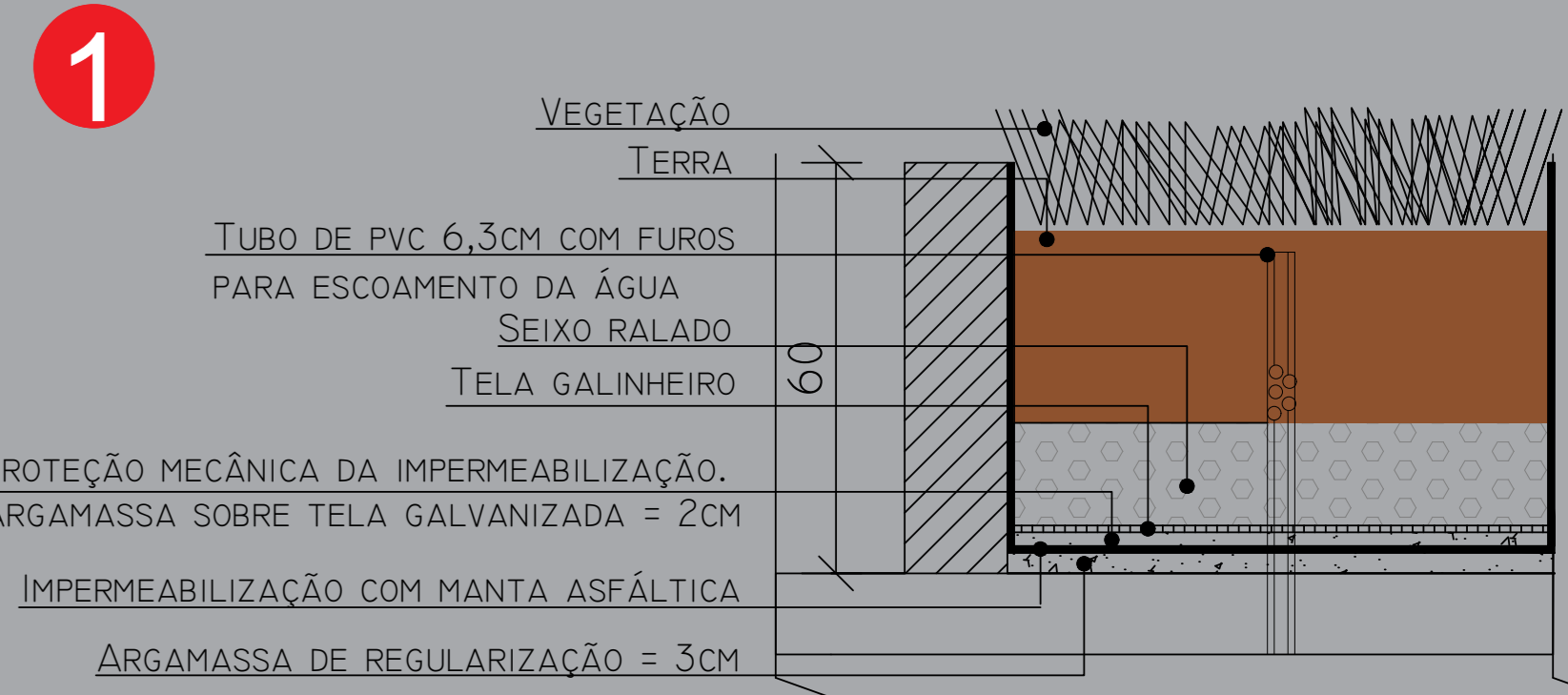
A MALHA ESTRUTURAL FOI DIVIDIDA EM DUAS PARTES - MALHA DE PILARES DE CONCRETO: QUE FOI USADA NO SUBSOLO (EM AZUL) - E A MALHA METÁLICA: USADA NO MERCADO (EM VERMELHO) .

ESTRUTURA/ PILARES: ESTRUTURA METÁLICA, QUE VENCE GRANDES VÃOS E FAVORECE NA LOCAÇÃO E MONTAGEM DOS BOXES, SEM QUE ALGUM PILAR FIQUE EM POSIÇÃO DESFAVORÁVEL - NO MEIO DO CAMINHO OU NO MEIO DE ALGUM BOX. OS PILARES FORAM TRATADOS COMO ELEMENTOS, PARA PODEREM CONFIGURAR O ESPAÇO.

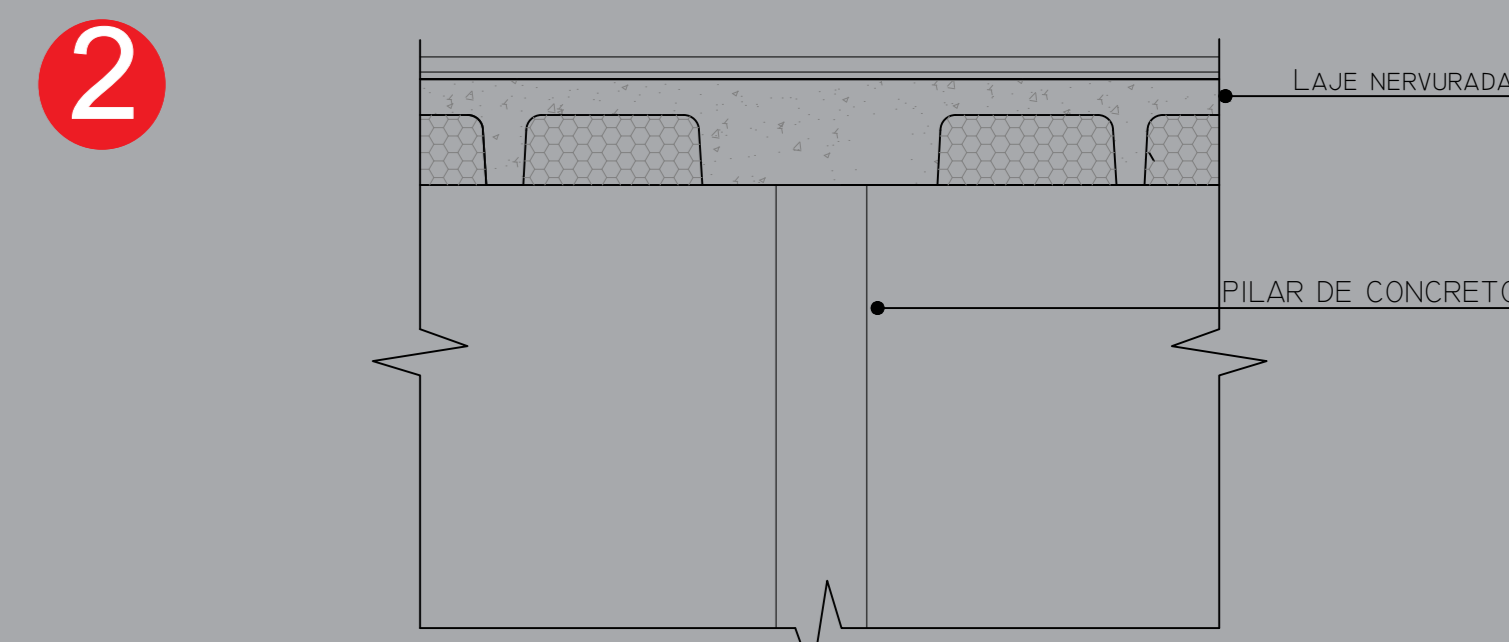


CORTE B

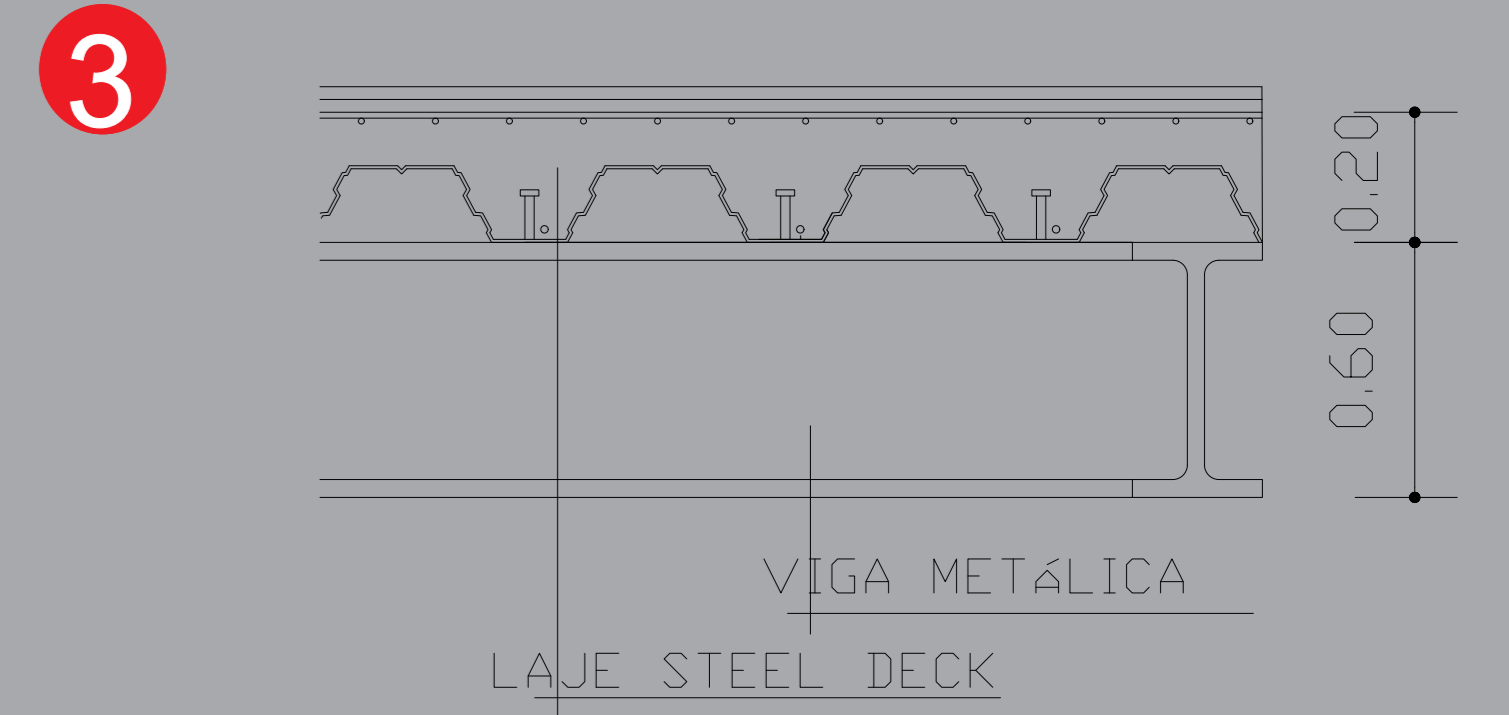
DETALHES: 1/25



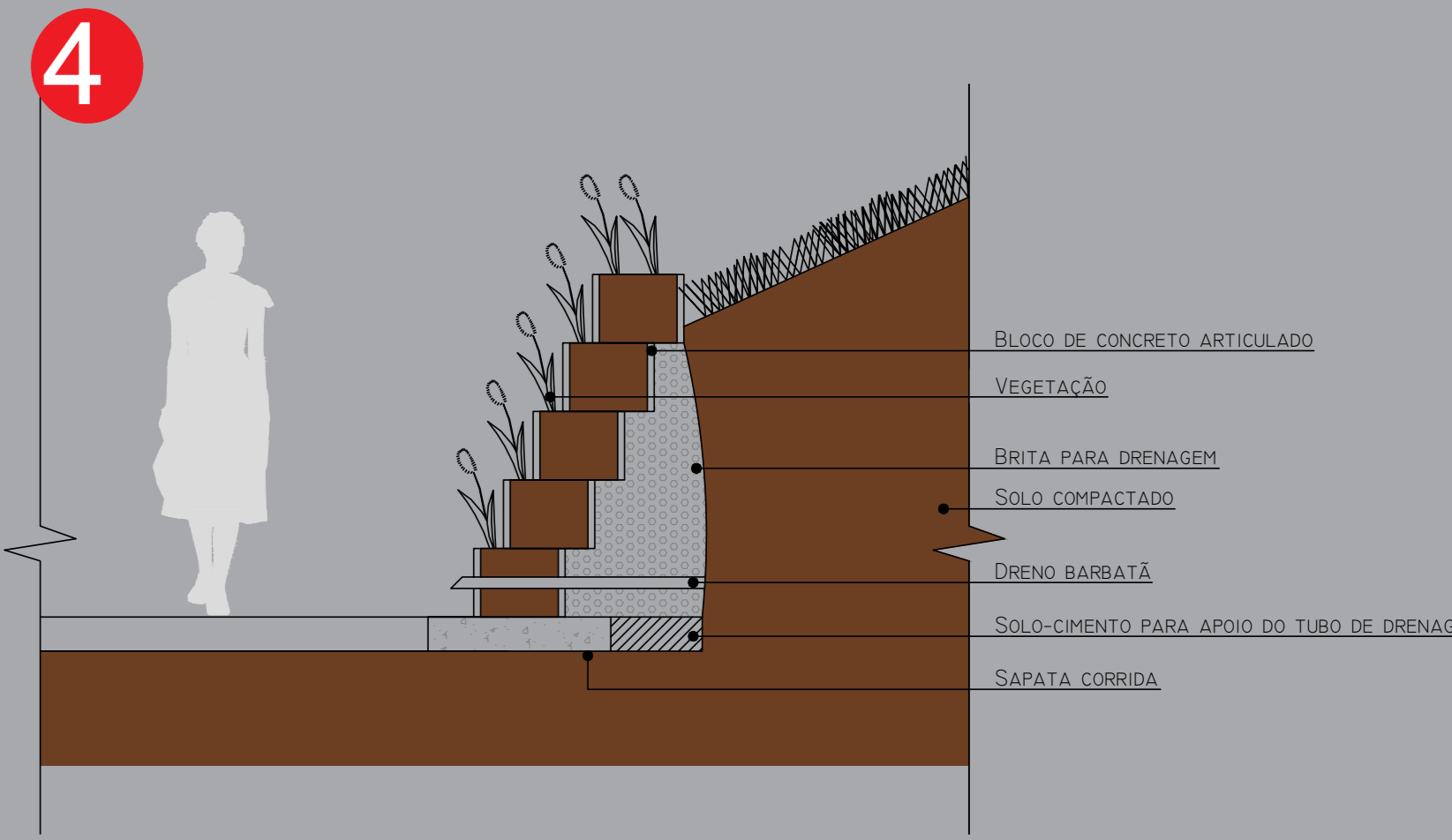
DETALHE: COBERTURA VEGETAL



DETALHE: LAJE NERVURADA -SUBSOLO



DETALHE: STELL DECK - MEZANINO



DETALHE: TALUDE - VIÁ RÁPIDA

